



GSD
formación
profesional

F.P.

GRADO
MEDIO

2000h



Instalación de
Telecomunicaciones

100%
empleabilidad

Formación Profesional

en

GSD



GSD Cooperativa desarrolla desde hace una década un destacado programa de fomento de la **Formación Profesional**, con el objetivo de una clara orientación hacia el empleo. La importante apuesta se plasma en planes de estudio de numerosos Ciclos Formativos, tanto de Grado Medio como de Grado Superior, que se realizan fundamentalmente en la modalidad de **clases presenciales**. Así mismo, en colaboración con la UNED, se ofrece la posibilidad de estudiar algunos ciclos de **Formación Profesional a distancia**. Igualmente, GSD oferta los estudios de **FP Básica**, en sintonía con esta decisiva apuesta por el empleo.

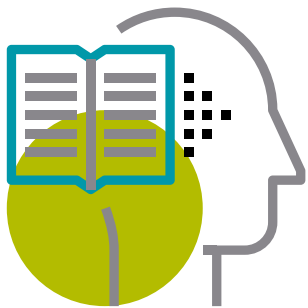
De acuerdo con la legislación vigente, la FP comprende el conjunto de acciones formativas que capacitan para el desempeño cualificado de las diversas profesiones, el acceso al empleo y la participación activa en la vida social, cultural y económica.

Como una característica esencial de nuestro proyecto educativo, se han potenciado los programas de **FP Dual** en todas las familias de los Ciclos Formativos de Grado Superior. Estos planes combinan los contenidos teóricos que se imparten en nuestros Centros educativos con la formación práctica en empresas. Su adecuación a las necesidades reales del mercado de trabajo mejora de forma notable la empleabilidad de los estudiantes y su cualificación profesional.

La colaboración entre centros laborales y educativos propicia una formación mucho más actual, que responde a las necesidades del mercado de trabajo. Durante la formación práctica, los estudiantes están supervisados por tutores, tanto de la empresa como del centro educativo.



Plan de Formación



1er CURSO

- ▶ Circuito cerrado de televisión y seguridad electrónica.
- ▶ Electrónica aplicada.
- ▶ Equipos microinformáticos.
- ▶ Infraestructuras comunes de telecomunicación en viviendas y edificios.
- ▶ Instalaciones eléctricas básicas.
- ▶ Formación y orientación laboral.

2º CURSO

- ▶ Infraestructuras de redes de datos y sistemas de telefonía.
- ▶ Instalaciones de megafonía y sonorización.
- ▶ Instalaciones de radiocomunicaciones.
- ▶ Instalaciones domóticas.
- ▶ Empresa e iniciativa emprendedora.
- ▶ Inglés técnico para Grado Medio.
- ▶ Formación en Centros de Trabajo.



- Proyecto Erasmus + Programas de Movilidad Europea.
- Inglés (Auxiliares de conversación nativos).
- Residencia de estudiantes [GSD Buitrago].
- Rutas desde Madrid, Alcalá de Henares y Sierra Norte [GSD Buitrago].
- Bolsa de trabajo.
- Área de Desarrollo Empresarial GSD: Centraliza la gestión y la relación con las empresas colaboradoras en la Formación en Centros de Trabajo.

¿Por qué en GSD?

¿Qué voy a aprender?

Este profesional será capaz de montar y mantener instalaciones de telecomunicaciones y audiovisuales, instalaciones de radiocomunicaciones e instalaciones domóticas, aplicando normativa y reglamentación vigente, protocolos de calidad, seguridad y riesgos laborales, asegurando su funcionalidad y respeto al medio ambiente.

Este profesional desarrolla su actividad en microempresas y empresas pequeñas y medianas, mayoritariamente privadas, en las áreas de montaje y mantenimiento de infraestructuras de telecomunicación, instalaciones de circuito cerrado de televisión y seguridad electróni-

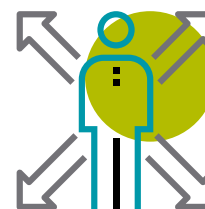
ca, centralitas telefónicas y de infraestructuras de redes de voz y datos, sonorización y megafonía, instalaciones de radiocomunicaciones, sistemas domóticos y equipos informáticos, por cuenta propia o ajena, realizando sus tareas como instalador de antenas, de sistemas de seguridad, de telefonía, de megafonía y de telecomunicaciones en edificios de viviendas; también como instalador-montador de equipos telefónicos y telemáticos y de sistemas domóticos; o como técnico en redes locales y telemática, en instalación y mantenimiento de redes locales o en montaje y mantenimiento de sistemas de radiodifusión.



Requisitos de acceso

Título de Graduado en ESO o de un nivel académico superior | Título Profesional Básico (Formación Profesional Básica) | Título de Técnico o de Técnico Auxiliar o equivalente.
Segundo curso del Bachillerato Unificado y Polivalente (BUP) | Prueba de acceso a la Universidad para mayores de 25 años | Prueba de acceso a ciclos formativos de grado medio.

Al finalizar mis estudios, ¿qué puedo hacer?



Trabajar

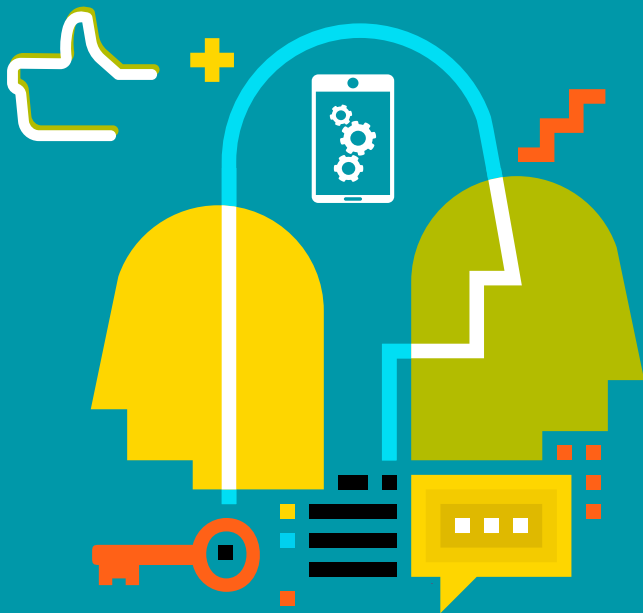
- Instalador/a de telecomunicaciones en edificios de viviendas. Instalador/a de antenas. Instalador/a de sistemas de seguridad. Técnica/o en redes locales y telemática. Técnica/o en instalación y mantenimiento de redes locales. Instalador/a de telefonía. Instalador-montador/a de equipos telefónicos y telemáticos. Técnica/o en instalaciones de sonido. Instalador/a de megafonía. Instalador-mantenedor/a de sistemas domóticos. Técnico instalador-mantenedor/a de equipos informáticos. Técnica/o en montaje y mantenimiento de sistemas de radiodifusión.

Seguir estudiando

- Cualquier otro ciclo de Formación Profesional (de grado medio o grado superior) con la posibilidad de establecer convalidaciones de módulos profesionales de acuerdo a la normativa vigente y sin necesidad de prueba de acceso.
- Cursos de especialización profesional.
- Bachillerato en cualquiera de sus modalidades.
- Preparación de las Pruebas de Evaluación de Bachillerato (únicamente las asignaturas troncales).



Empieza
a ser ya
lo que siempre
has querido ser



PREINSCRÍBETE
EN ESTE CICLO

