



GSD
formación
profesional

F.P.

GRADO
MEDIO

2000h



Sistemas
microinformáticos
y redes

100%
empleabilidad

Formación Profesional

en

GSD



GSD Cooperativa desarrolla desde hace una década un destacado programa de fomento de la **Formación Profesional**, con el objetivo de una clara orientación hacia el empleo. La importante apuesta se plasma en planes de estudio de numerosos Ciclos Formativos, tanto de Grado Medio como de Grado Superior, que se realizan fundamentalmente en la modalidad de **clases presenciales**. Así mismo, en colaboración con la UNED, se ofrece la posibilidad de estudiar algunos ciclos de **Formación Profesional a distancia**. Igualmente, GSD oferta los estudios de **FP Básica**, en sintonía con esta decisiva apuesta por el empleo.

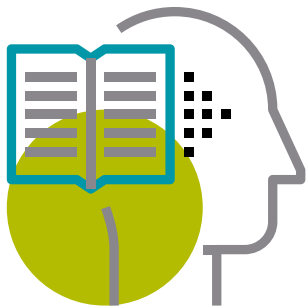
De acuerdo con la legislación vigente, la FP comprende el conjunto de acciones formativas que capacitan para el desempeño cualificado de las diversas profesiones, el acceso al empleo y la participación activa en la vida social, cultural y económica.

Como una característica esencial de nuestro proyecto educativo, se han potenciado los programas de **FP Dual** en todas las familias de los Ciclos Formativos de Grado Superior. Estos planes combinan los contenidos teóricos que se imparten en nuestros Centros educativos con la formación práctica en empresas. Su adecuación a las necesidades reales del mercado de trabajo mejora de forma notable la empleabilidad de los estudiantes y su cualificación profesional.

La colaboración entre centros laborales y educativos propicia una formación mucho más actual, que responde a las necesidades del mercado de trabajo. Durante la formación práctica, los estudiantes están supervisados por tutores, tanto de la empresa como del centro educativo.



Plan de Formación



1er CURSO

- ▶ Aplicaciones ofimáticas.
- ▶ Montaje y mantenimiento de equipos.
- ▶ Redes locales.
- ▶ Sistemas operativos monopuesto.
- ▶ Formación y orientación laboral.

2º CURSO

- ▶ Aplicaciones web.
- ▶ Seguridad informática.
- ▶ Servicios en red.
- ▶ Sistemas operativos en red.
- ▶ Empresa e iniciativa emprendedora.
- ▶ Inglés técnico para Grado Medio.
- ▶ Formación en Centros de Trabajo.



¿Por qué en GSD?

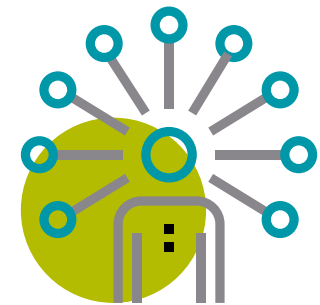
- Proyecto Erasmus + Programas de Movilidad Europea.
- Inglés (Auxiliares de conversación nativos).
- Residencia de estudiantes [GSD ISBuitrago].
- Rutas desde Madrid, Alcalá de Henares y Sierra Norte [GSD IS Buitrago].
- Bolsa de trabajo.
- Área de Desarrollo Empresarial GSD: Centraliza la gestión y la relación con las empresas colaboradoras en la Formación en Centros de Trabajo.



¿Qué voy a aprender?

Serás capaz de:

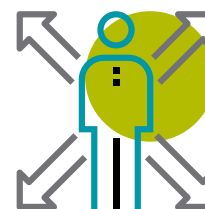
- Instalar y configurar software básico y de aplicación, redes locales cableadas, inalámbricas o mixtas y conectadas a redes públicas.
- Instalar, configurar y mantener servicios multiusuario, aplicaciones y dispositivos compartidos en un entorno de red local.
- Montar y configurar ordenadores y periféricos.
- Determinar la logística asociada a las operaciones de instalación, configuración y mantenimiento de sistemas microinformáticos.
- Diagnosticar disfunciones en sistemas microinformáticos y redes mediante pruebas funcionales.
- Replantear el cableado y la electrónica de redes locales en pequeños entornos y su conexión con redes de área extensa.
- Ejecutar procedimientos establecidos de recuperación de datos y aplicaciones ante fallos y pérdidas de datos en el sistema.
- Elaborar documentación técnica y administrativa del sistema, elaborar presupuestos y asesorar al cliente.



Requisitos de acceso

Título de Graduado en ESO o de un nivel académico superior | Título Profesional Básico (Formación Profesional Básica) | Título de Técnico o de Técnico Auxiliar o equivalente.
Segundo curso del Bachillerato Unificado y Polivalente (BUP) | Prueba de acceso a la Universidad para mayores de 25 años | Prueba de acceso a ciclos formativos de grado medio.

Al finalizar mis estudios, ¿qué puedo hacer?



Trabajar

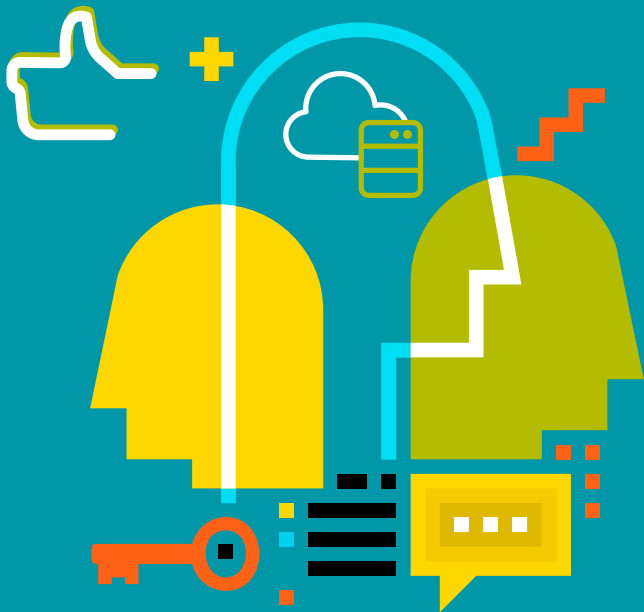
- En empresas del sector servicios que se dediquen a la instalación, montaje y reparación de equipos, redes y servicios microinformáticos en general, como parte del soporte informático de la organización o en entidades de cualquier tamaño y sector productivo que utilizan sistemas microinformáticos y redes de datos para su gestión.

Seguir estudiando

- Cualquier otro ciclo de Formación Profesional (de grado medio o grado superior) con la posibilidad de establecer convalidaciones de módulos profesionales de acuerdo a la normativa vigente y sin necesidad de prueba de acceso.
- Cursos de especialización profesional.
- Bachillerato en cualquiera de sus modalidades.
- Preparación de las Pruebas de Evaluación de Bachillerato (únicamente las asignaturas troncales).



Empieza
a ser ya
lo que siempre
has querido ser



PREINSCRÍBETE
EN ESTE CICLO

