



GSD
formación
profesional

F.P. DUAL

GRADO
SUPERIOR

2000h



Desarrollo de Aplicaciones Web

PRESENCIAL
Y A DISTANCIA

UNED

100%
empleabilidad

Formación Profesional

en

GSD



GSD Cooperativa desarrolla desde hace una década un destacado programa de fomento de la **Formación Profesional**, con el objetivo de una clara orientación hacia el empleo. La importante apuesta se plasma en planes de estudio de numerosos Ciclos Formativos, tanto de Grado Medio como de Grado Superior, que se realizan fundamentalmente en la modalidad de **clases presenciales**. Así mismo, en colaboración con la UNED, se ofrece la posibilidad de estudiar algunos ciclos de **Formación Profesional a distancia**. Igualmente, GSD oferta los estudios de **FP Básica**, en sintonía con esta decisiva apuesta por el empleo.

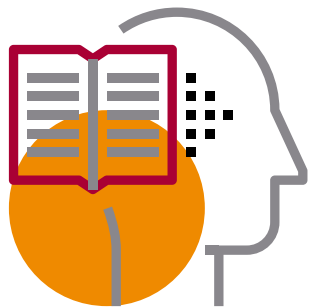
De acuerdo con la legislación vigente, la FP comprende el conjunto de acciones formativas que capacitan para el desempeño cualificado de las diversas profesiones, el acceso al empleo y la participación activa en la vida social, cultural y económica.

Como una característica esencial de nuestro proyecto educativo, se han potenciado los programas de **FP Dual** en todas las familias de los Ciclos Formativos de Grado Superior. Estos planes combinan los contenidos teóricos que se imparten en nuestros Centros educativos con la formación práctica en empresas. Su adecuación a las necesidades reales del mercado de trabajo mejora de forma notable la empleabilidad de los estudiantes y su cualificación profesional.

La colaboración entre centros laborales y educativos propicia una formación mucho más actual, que responde a las necesidades del mercado de trabajo. Durante la formación práctica, los estudiantes están supervisados por tutores, tanto de la empresa como del centro educativo.



Plan de Formación



1er CURSO

- ▶ Bases de datos
- ▶ Entornos de desarrollo
- ▶ Formación y orientación laboral
- ▶ Lenguaje de marcas y sistemas de gestión de información
- ▶ Programación
- ▶ Sistemas informáticos

2º CURSO

- ▶ Desarrollo web en entorno cliente
- ▶ Desarrollo web en entorno servidor
- ▶ Despliegue de aplicaciones web
- ▶ Diseño de interfaces web
- ▶ Empresa e iniciativa emprendedora
- ▶ Inglés técnico para grado superior
- ▶ Proyecto de desarrollo de aplicaciones web
- ▶ Formación en Centros de Trabajo

¿Por qué en GSD?

- Proyecto Erasmus + Programas de Movilidad Europea.
- Inglés (Auxiliares de conversación nativos).
- Residencia de estudiantes [GSD Buitrago].
- Rutas desde Madrid, Alcalá de Henares y Sierra Norte [GSD Buitrago].
- Bolsa de trabajo.
- Área de Desarrollo Empresarial GSD. Centraliza la gestión y la relación con las empresas colaboradoras en la Formación en Centros de Trabajo.

¿Qué voy a aprender?

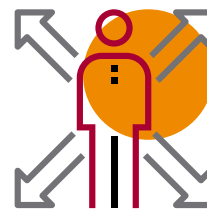
Desarrollar, implantar y mantener aplicaciones web, utilizando tecnologías específicas, garantizando el acceso a los datos de forma segura y cumpliendo los criterios de accesibilidad, usabilidad y calidad exigidas en los estándares establecidos.

- Configurar y explotar sistemas informáticos, adaptando la configuración del sistema según las necesidades de uso.
- Aplicar técnicas y procedimientos relacionados con la seguridad en sistemas, servicios y aplicaciones, cumpliendo el plan de seguridad.
- Gestionar servidores de aplicaciones adaptando su configuración para permitir el despliegue de aplicaciones web.
- Gestionar bases de datos, interpretando su diseño lógico y verificando integridad, consistencia, seguridad y accesibilidad de los datos.
- Desarrollar aplicaciones web con acceso a bases de datos utilizando lenguajes, objetos de acceso y herramientas de mapeo adecuados a las especificaciones.
- Integrar contenidos en la lógica de una aplicación web, desarrollando componentes de acceso a datos adecuados a las especificaciones.
- Desarrollar interfaces en aplicaciones web de acuerdo con un manual de estilo, utilizando lenguajes de marcas y estándares web.
- Desarrollar componentes multimedia para su integración en aplicaciones web, empleando herramientas específicas y siguiendo las especificaciones establecidas.
- Integrar componentes multimedia en el interface de una aplicación web, realizando el análisis de interactividad, accesibilidad y usabilidad de la aplicación.
- Desarrollar e integrar componentes software en el entorno del servidor web.
- Desarrollar servicios para integrar sus funciones en otras aplicaciones web, asegurando su funcionalidad.
- Integrar servicios y contenidos distribuidos en aplicaciones web, asegurando su funcionalidad.

Requisitos de acceso

Título de Bachiller o de un certificado acreditativo de haber superado todas las materias del Bachillerato | Segundo curso de cualquier modalidad de Bachillerato experimental | Título de Técnico (Formación Profesional de Grado Medio) | Título de Técnico Superior, Técnico Especialista o equivalente a efectos académicos | Curso de Orientación Universitaria (COU) | Cualquier Titulación Universitaria o equivalente | Acceso mediante prueba (para quienes no tengan alguno de los requisitos anteriores): prueba de acceso a ciclos formativos de grado superior o prueba de acceso a la Universidad para mayores de 25 años.

Al finalizar mis estudios, ¿qué puedo hacer?



Trabajar

- Programador/a Web.
- Programador/a Multimedia.
- Desarrollador/a de aplicaciones en entornos Web.

Seguir estudiando

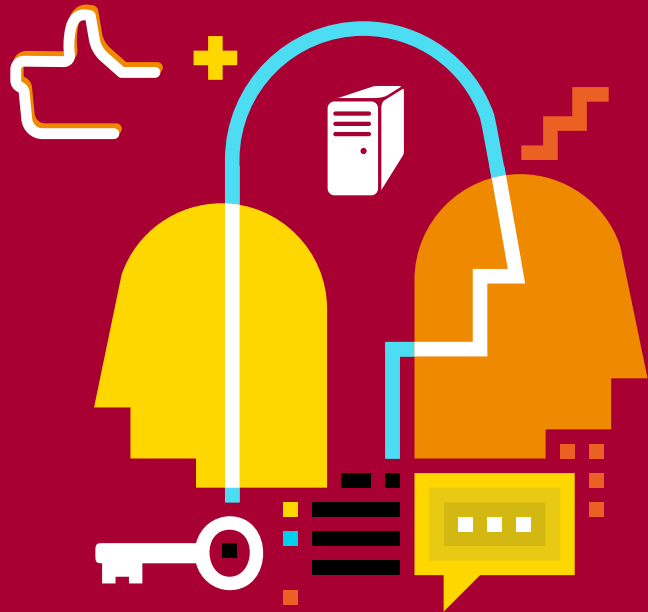
- Cursos de especialización profesional.
- Otro Ciclo de Formación Profesional de Grado

Superior con la posibilidad de establecer convalidaciones de módulos profesionales de acuerdo a la normativa vigente.

- Preparación de las Pruebas de Evaluación de Bachillerato (únicamente las materias de opción del bloque de las troncales)
- Enseñanzas Universitarias con la posibilidad de establecer convalidaciones de acuerdo con la normativa vigente.



Empieza
a ser ya
lo que siempre
has querido ser



PREINSCRÍBETE
EN ESTE CICLO

